

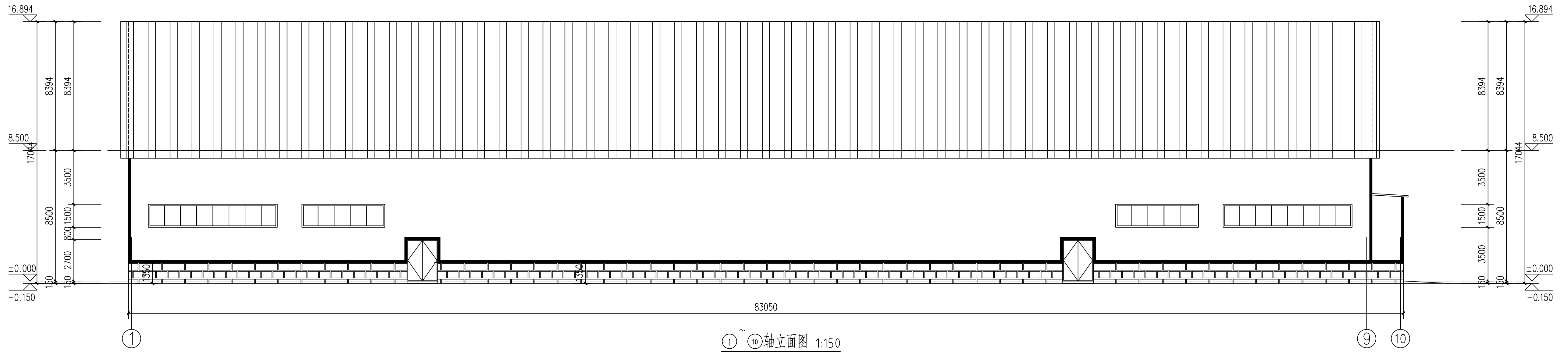
一层平面图 1:150

说明:

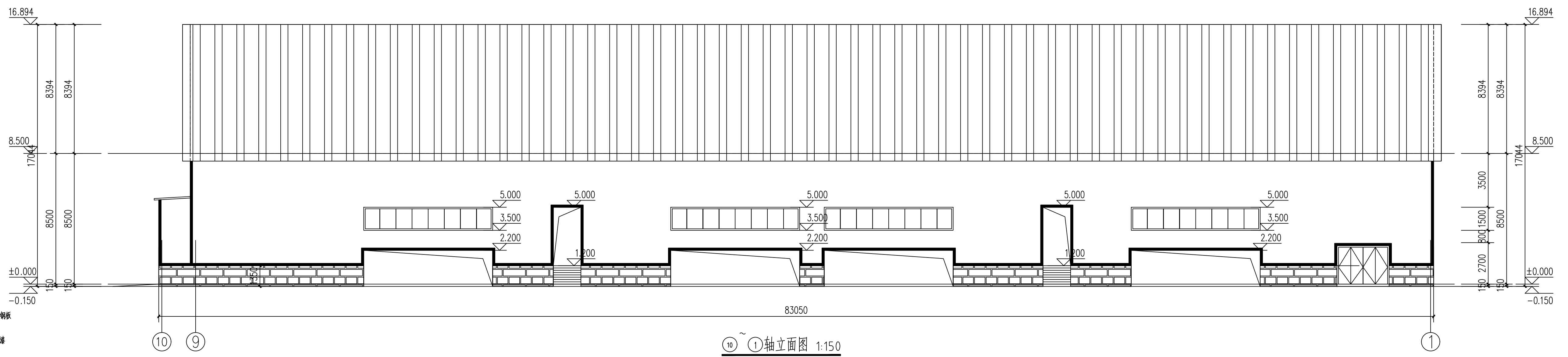
- 1 本图中未标注的门窗洞口高度均至结构梁底。钢柱的具体尺寸与位置详见结构图。
- 2 平面图中除结构专业所定钢柱外,所有外墙采用300厚自保温砌块墙,内墙采用200厚加气混凝土砌块。未注明门墙垛均为100mm。
- 3 当发生火灾时,疏散通道上的门应能集中解锁或能从内部手动解锁,设置门禁系统的住宅建筑的外门,应保证火灾时不需使用钥匙等任何工具即能从内部易于打开,并在显著位置设置具有使用提示的标识。
- 4 设备管井门框为300高C20素混凝土门框。
- 5 消火栓具体位置、尺寸、数量详见水施,消火栓箱背面应采用不燃烧材料封堵,耐火极限不小于2h。设备预留洞详见结构图和设图。
- 6 散水做法详见国标06J505-S5页-1节点,宽度为800mm。
- 7 12J003坡道做法参第A7页节点1。楼梯栏杆做法参22J403-1第2-8页B3型。
- 8 外门室内外地面高差不大于15mm,并做1:10抹坡处理。

安全疏散距离:


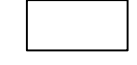

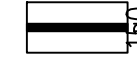
- 1 室内任一点至最近疏散门或安全出口的疏散距离不大于30m
- 2 疏散宽度计算
观众席看台区疏散人数: 300人 (有固定看台按1.1倍计算); 宽度计算指标: 0.55m/百人
疏散宽度计算值1.82m (4股)
观众席看台区设计2个直接对外疏散安全出口,净宽≥2.8m (>1.82m),满足规范要求。
马术表演场地设2个直接对外疏散安全出口,净宽≥3.6m (>3m),满足规范要求。

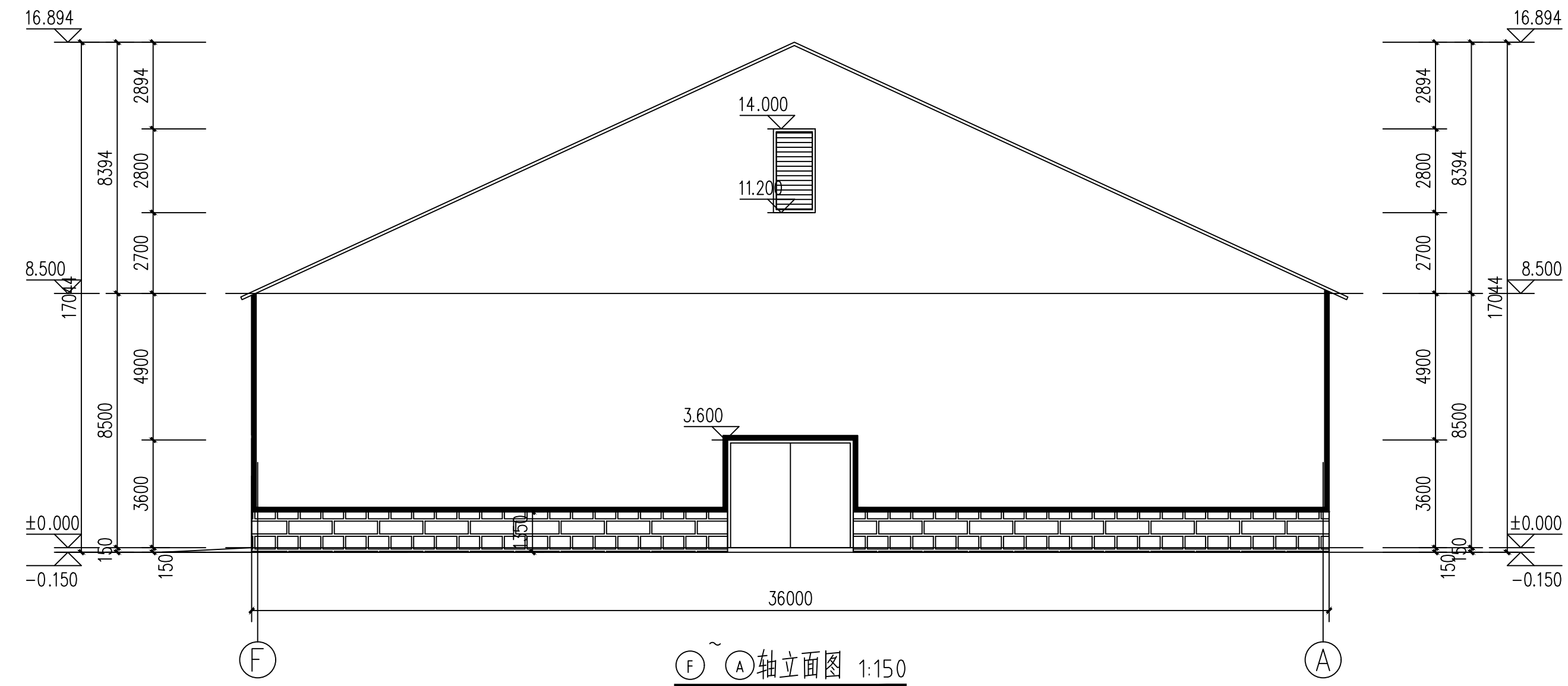
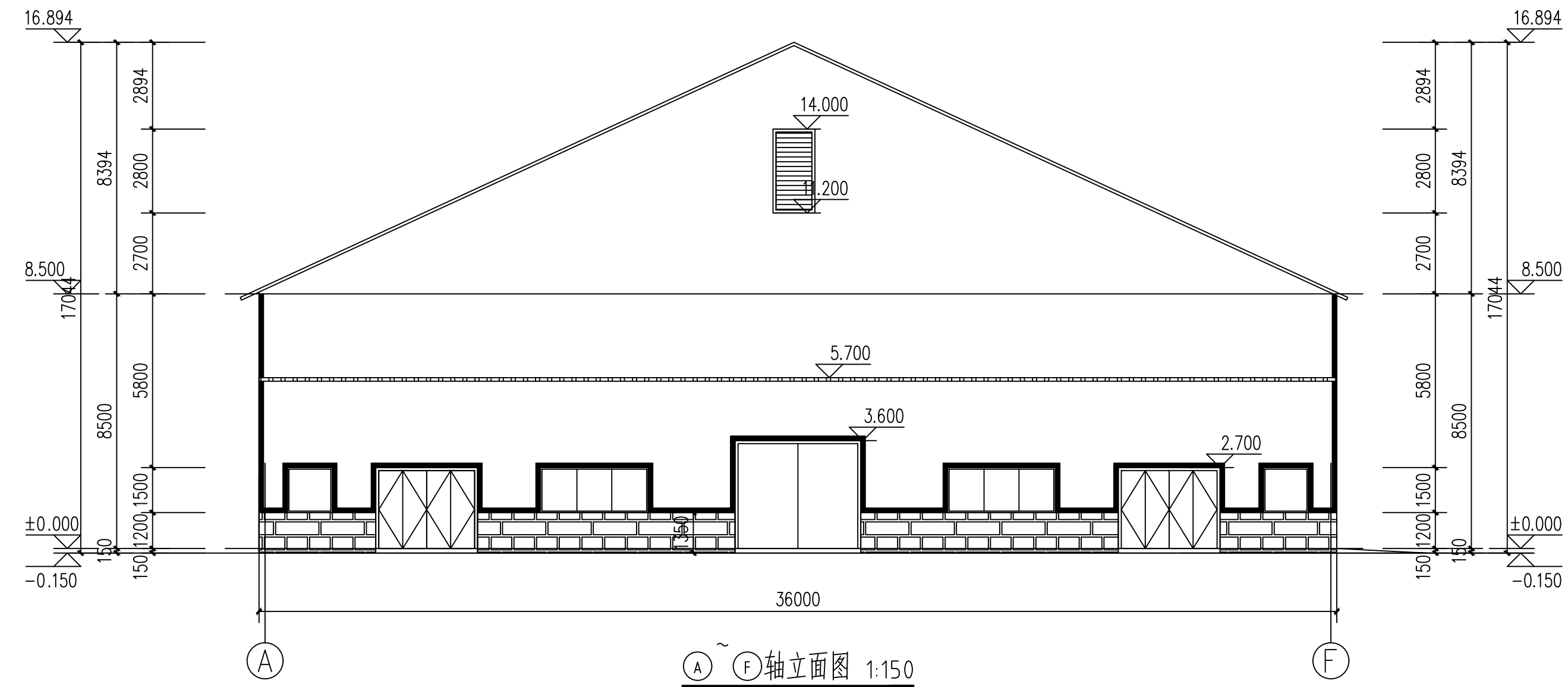



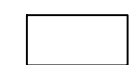
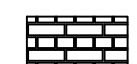

①~⑩轴立面图 1:150



⑩~①轴立面图 1:150

-  灰色压型钢板
-  红色氟碳漆
-  米灰色毛石墙面
-  白色金属板



-  灰色压型钢板
-  红色麻砖
-  米灰色毛石墙面
-  白色金属板