

温泉县哈日布呼镇呼都格村农副产品建设项目地块详细规划

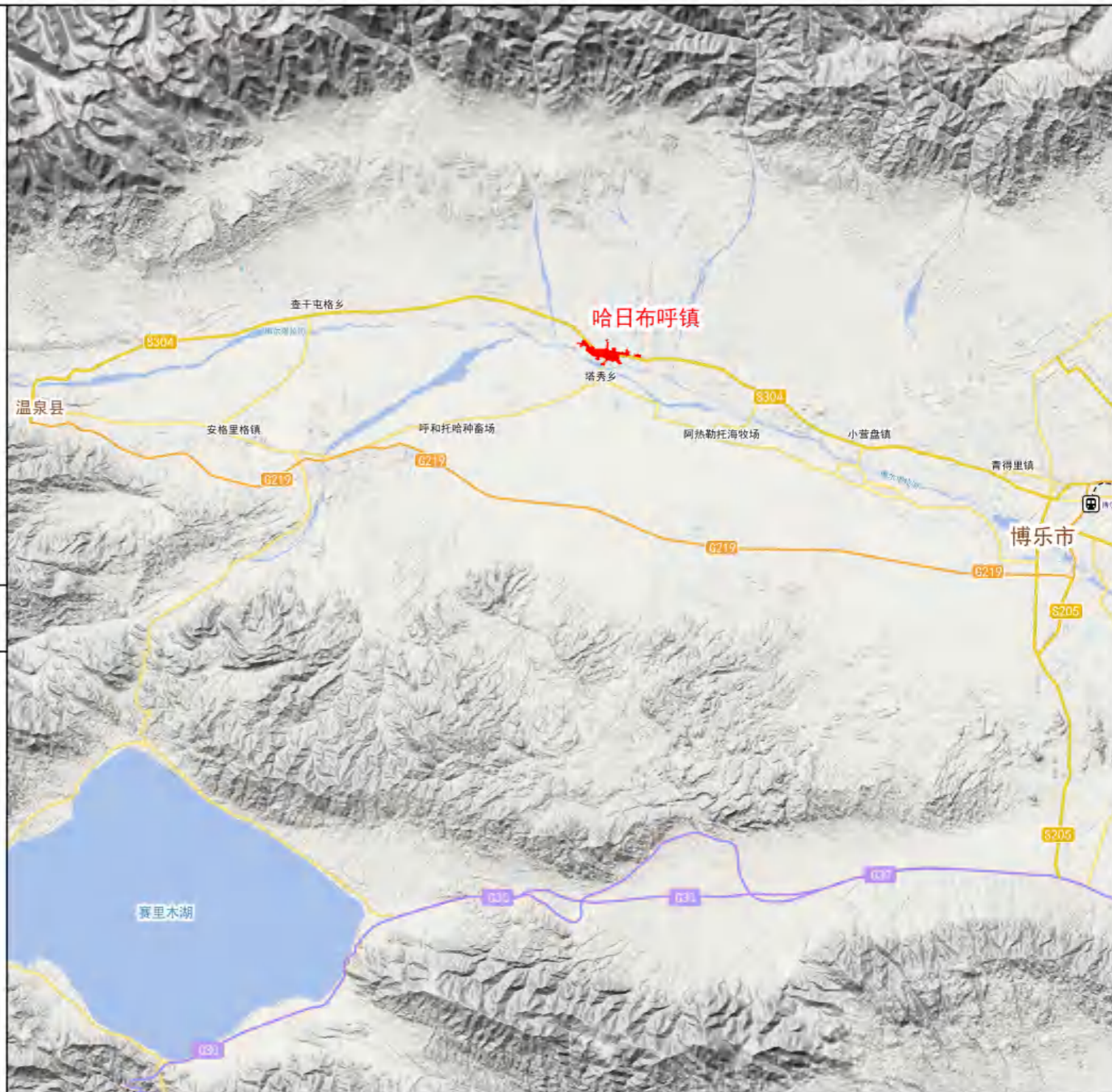
区位分析图



博尔塔拉蒙古自治州在新疆维吾尔自治区的位置



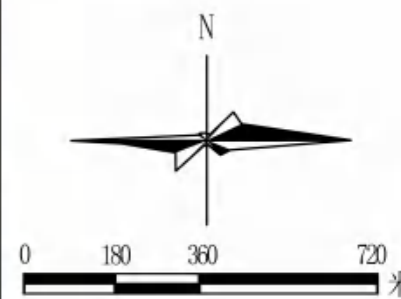
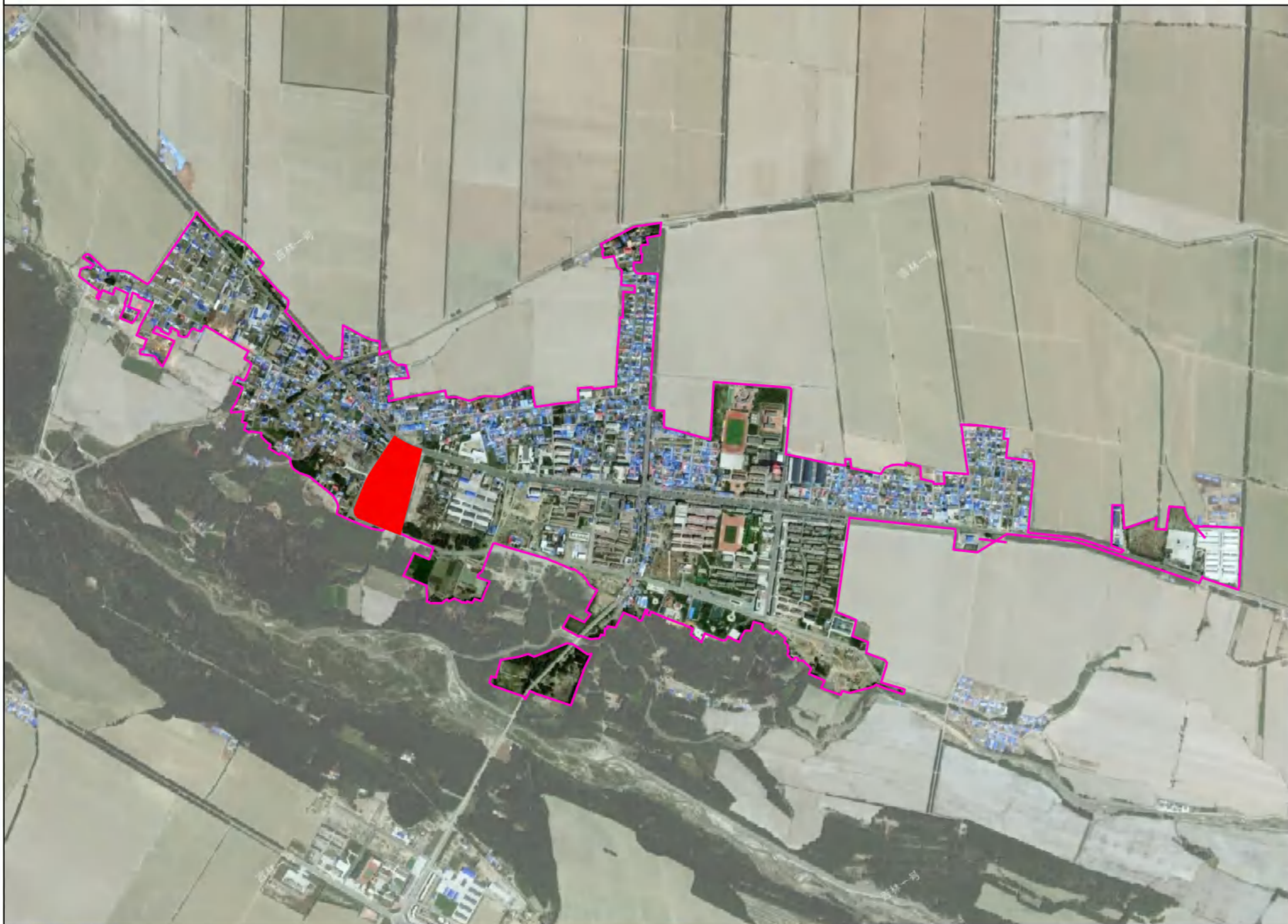
温泉县在博尔塔拉蒙古自治州的位置





哈日布呼镇在温泉县的位置

温泉县哈日布呼镇呼都格村农副产品建设项目地块详细规划

位置示意图

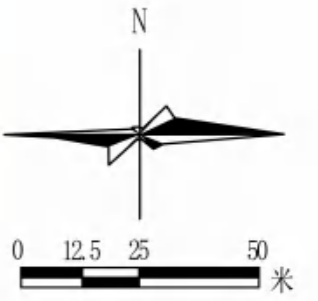


图例

-  规划范围线
-  城镇开发边界

温泉县哈日布呼镇呼都格村农副产品建设项目地块详细规划

土地利用现状图

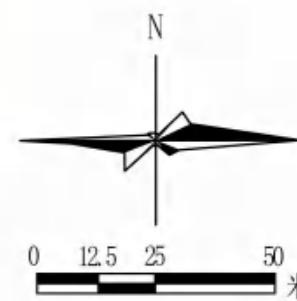


图例

- 规划范围线
- 城镇开发边界
- 城镇住宅用地
- 公共管理与公共服务用地
- 机关团体用地
- 商业用地
- 工业用地
- 物流仓储用地
- 城镇村道路用地
- 农村道路用地
- 水浇地
- 其他草地
- 灌木林地
- 乔木林地

温泉县哈日布呼镇呼都格村农副产品建设项目地块详细规划

竖向规划图

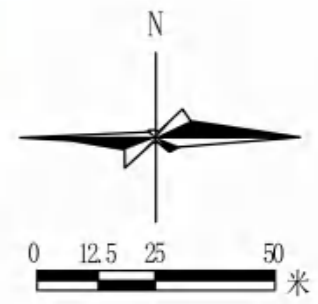
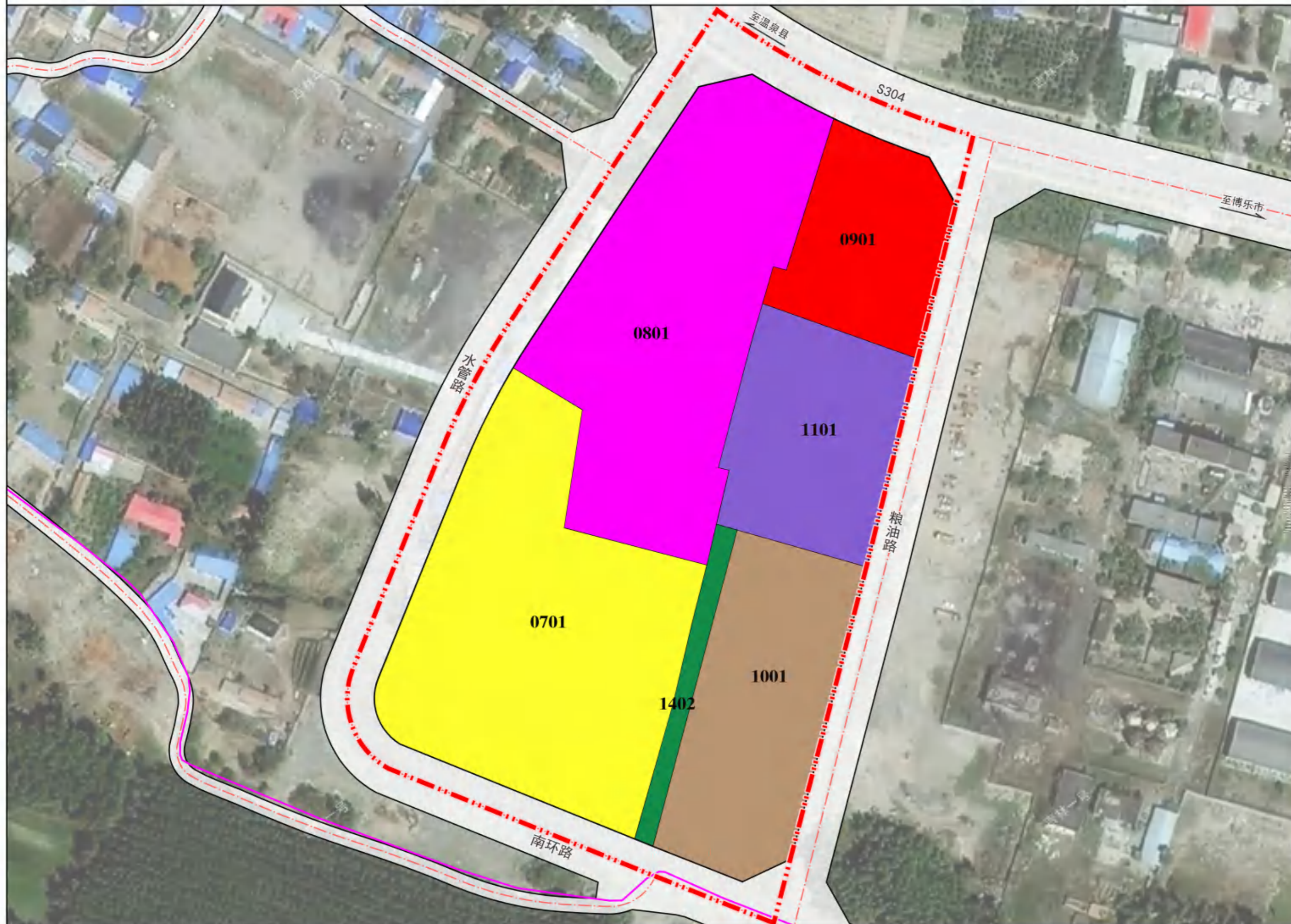


图例

- 规划范围线
- 城镇开发边界
- 803.05 道路控制点标高
- 1.67%
356.70 坡度 坡向 坡长
- X=4986110.117
Y=27547941.846 道路控制点坐标

温泉县哈日布呼镇呼都格村农副产品建设项目地块详细规划

土地利用规划图

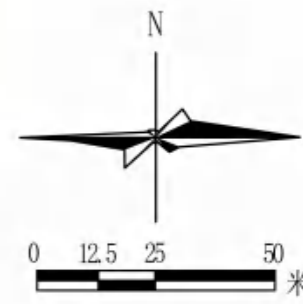


图例

- 规划范围线
- 城镇开发边界
- 二类城镇住宅用地
- 机关团体用地
- 公用设施营业网点用地
- 工业用地
- 物流仓储用地
- 防护绿地

温泉县哈日布呼镇呼都格村农副产品建设项目地块详细规划

竖向规划图

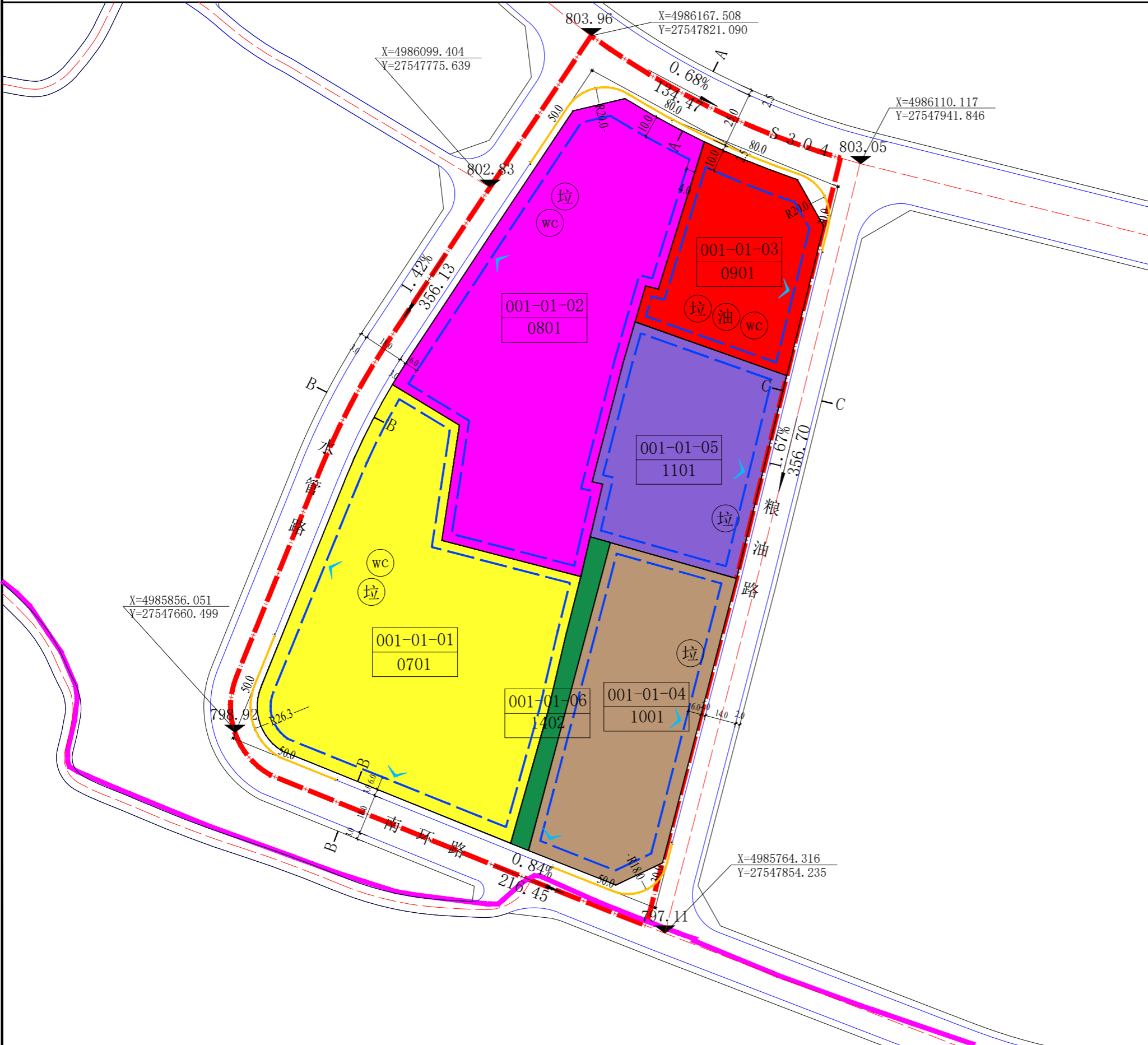


图例

- 规划范围线
- 城镇开发边界
- 道路控制点标高
坡度 坡向 坡长
- 道路控制点坐标

温泉县哈日布呼镇呼都格村农副产品建设项目地块详细规划

地块图则



区域位置图

指北针
比例尺

单元管控传导要求			
地块编号	01	城市蓝线面积	—
地块面积	63027m ²	城市绿线面积	1194m ²
其他重要控制线面积	—	城市黄线面积	—
开发强度分区	—	城市紫线面积	—

配套设施：遵循“刚性管控底线、弹性优化布局”原则，承接上位单元规划指标传导，统筹公共服务与环卫、道路交通、市政公用与防灾三类设施配置；独立占地设施刚性控制用地边界与建设规模，非独立占地设施明确设置位置、建筑规模与建设形式，按需配建垃圾收集点、公共厕所及产业附属服务设施，实行客货分流出入口管控并配套货运装卸场地与停车泊位，同步落实给水排水、电力通信、消防防灾等市政管线接入要求与场地竖向管控，兼顾城乡设施共建共享，全面保障建设项目的运营服务需求。

城市设计与风貌指引：严格落实容积率、建筑密度、建筑高度、绿地率及建筑退线等刚性管控指标，临路建筑界面保持整洁有序，刚性保护防护绿地与城市绿线范围；建筑形态采用规整简洁的建筑体量，主色调选用低饱和度暖灰、土黄等适配地域环境的中性色系，局部可点缀民族特色装饰元素，外墙优先选用防风沙、易维护的建材，景观绿化采用新疆乡土适生植物，整体空间风貌呼应周边绿洲农田自然格局，契合乡镇整体肌理与生态保护定位。

地块控制内容一览表

地块编号	用地代码	用地名称	用地面积 (m ²)	容积率	建筑系数/密度 (%)	建筑限高 (m)	绿地率 (%)	主出入口	配套公建
001-01-01	0701	城镇住宅用地	16638	≤1.5	≤35%	≤18	≥30%	南西	公共厕所、垃圾收集站
001-01-02	0801	机关团体用地	15560	≤1.0	≤45%	≤24	≥30%	西	公共厕所、垃圾收集站
001-01-03	0901	商业用地	5421	≤1.0	≤40%	≤24	≥20%	东	公共厕所、垃圾收集站、加油站
001-01-04	1001	工业用地	8514	≥1.0	≥40%	≤24	≤20%	东南	垃圾收集站
001-01-05	1101	物流仓储用地	6905	≥0.6	≥30%	≤24	≤20%	东	垃圾收集站
001-01-06	1402	防护绿地	1194	0.0	0	0	≥90%		

图例

- 地块范围
- 001-01-01 地块编号
- 0701 城镇住宅用地
- 0801 机关团体用地
- 0901 公共设施营业网点用地
- 1001 工业用地
- 1101 物流仓储用地
- 1402 防护绿地

- 道路控制点标高
- 20.0 宽度标注
- 禁止机动车开口路段
- A—A 道路断面符号
- 防护绿地
- 道路
- 0.8% 道路坡度
- 机动车出入口

- 道路控制点坐标
- 建筑控制线
- WC 公共厕所
- 垃圾收集站
- 加油站
- 城镇开发边界

温泉县哈日布呼镇呼都格村农副产品建设项目

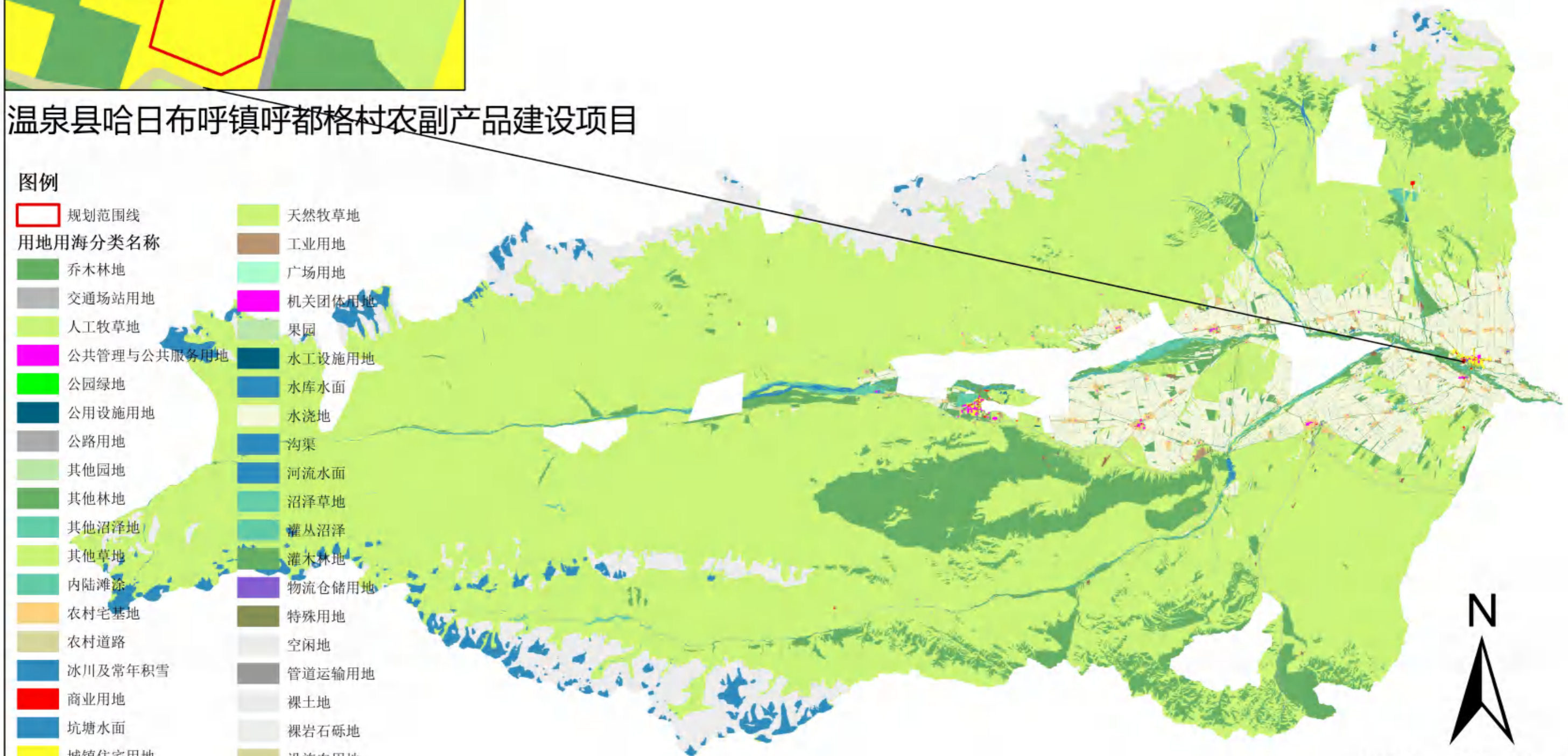
温泉县县域国土空间规划用地用海落位图



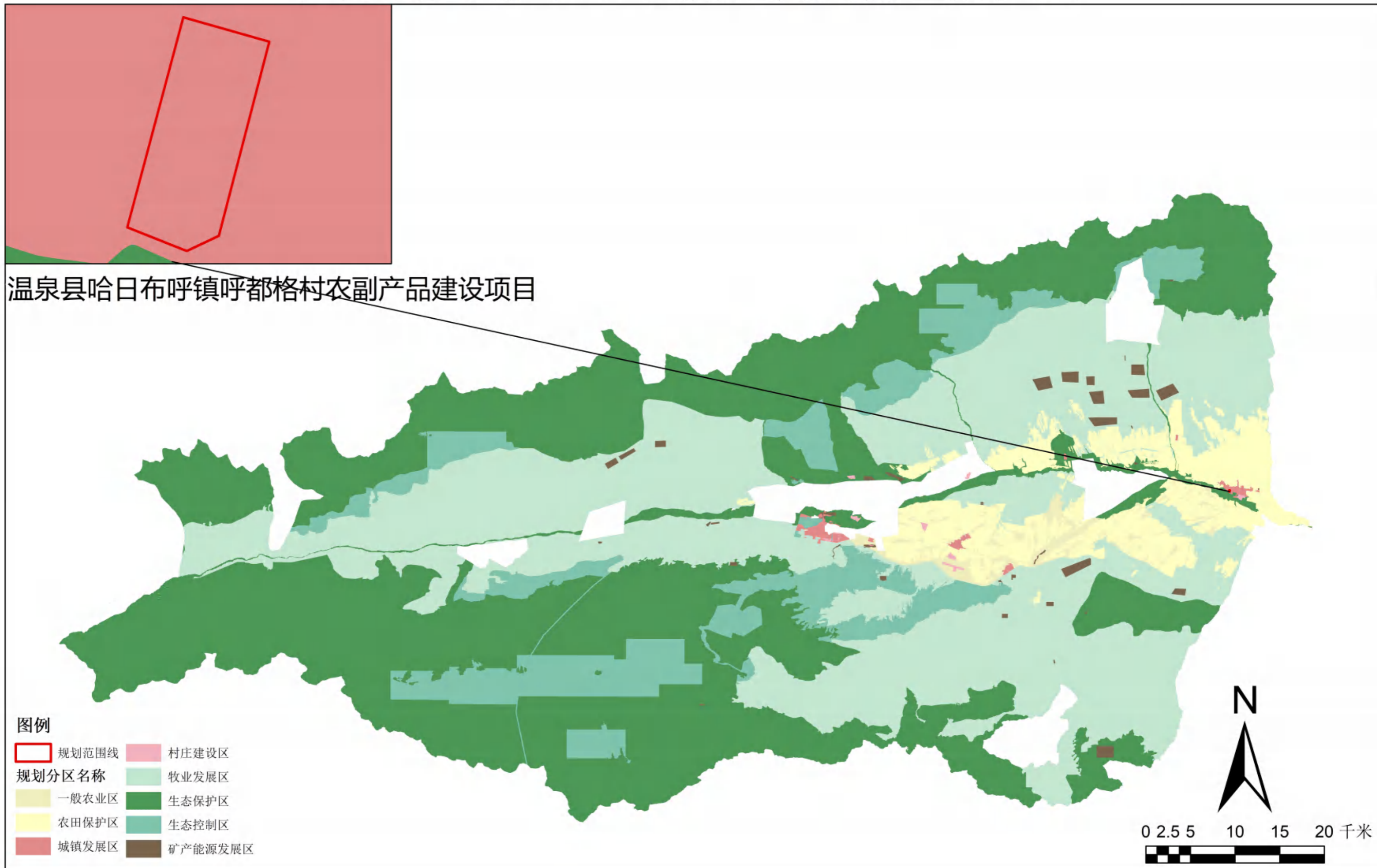
温泉县哈日布呼镇呼都格村农副产品建设项目

图例

- | | |
|-----------------|--------|
| 规划范围线 | 天然牧草地 |
| 用地用海分类名称 | 工业用地 |
| 乔木林地 | 广场用地 |
| 交通场站用地 | 机关团体用地 |
| 人工牧草地 | 果园 |
| 公共管理与公共服务用地 | 水工设施用地 |
| 公园绿地 | 水库水面 |
| 公用设施用地 | 水浇地 |
| 公路用地 | 沟渠 |
| 其他园地 | 河流水面 |
| 其他林地 | 沼泽草地 |
| 其他沼泽地 | 灌丛沼泽 |
| 其他草地 | 灌木林地 |
| 内陆滩涂 | 物流仓储用地 |
| 农村宅基地 | 特殊用地 |
| 农村道路 | 空闲地 |
| 冰川及常年积雪 | 管道运输用地 |
| 商业用地 | 裸土地 |
| 坑塘水面 | 裸岩石砾地 |
| 城镇住宅用地 | 设施农用地 |
| 城镇村道路用地 | 采矿用地 |



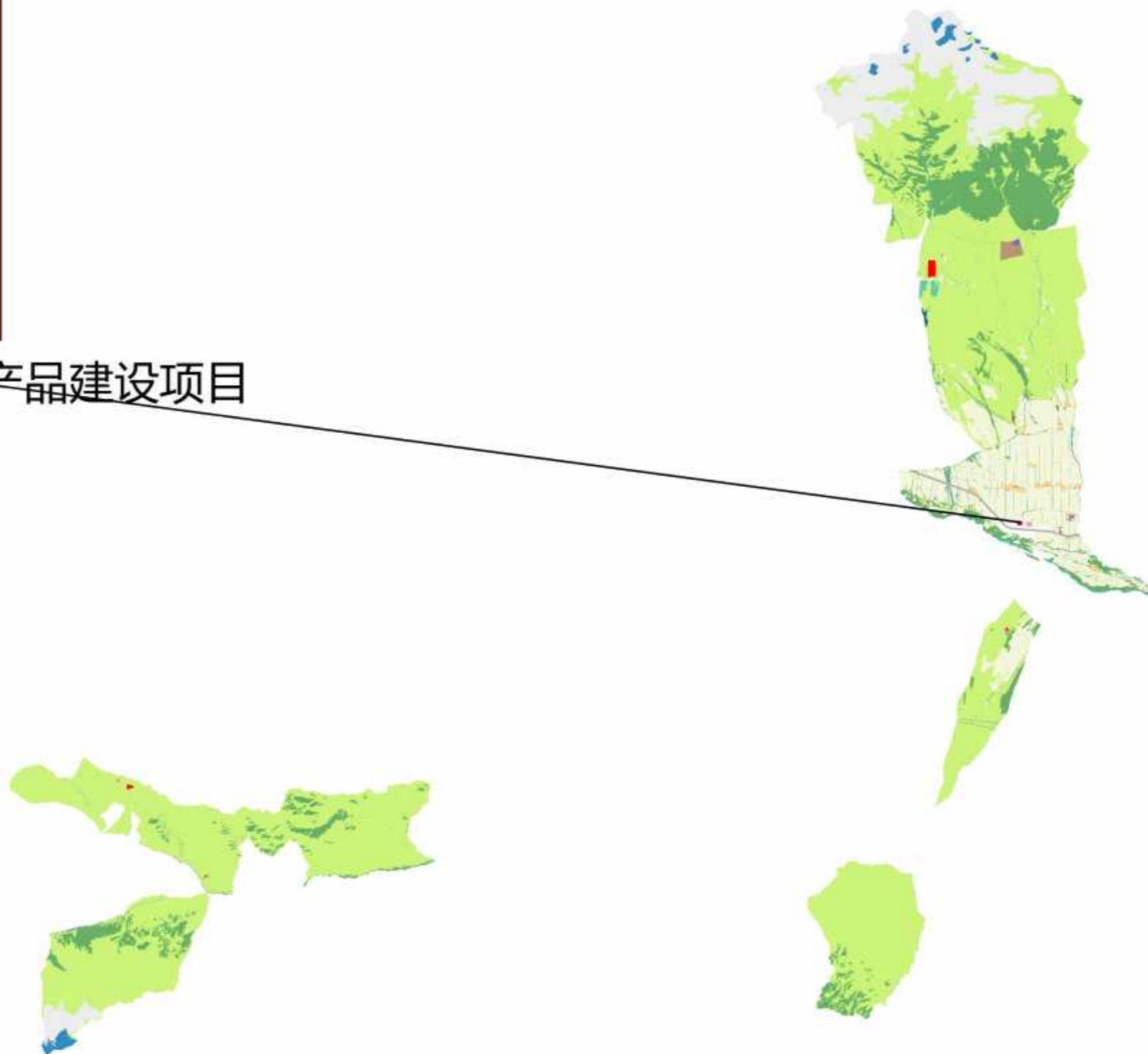
温泉县哈日布呼镇呼都格村农副产品建设项目 温泉县县域国土空间用地用海分区落位图



温泉县哈日布呼镇呼都格村农副产品建设项目 哈日布呼镇镇域国土空间规划用地用海落位图

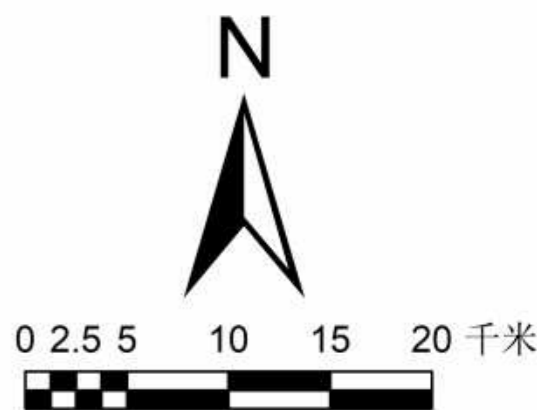


温泉县哈日布呼镇呼都格村农副产品建设项目

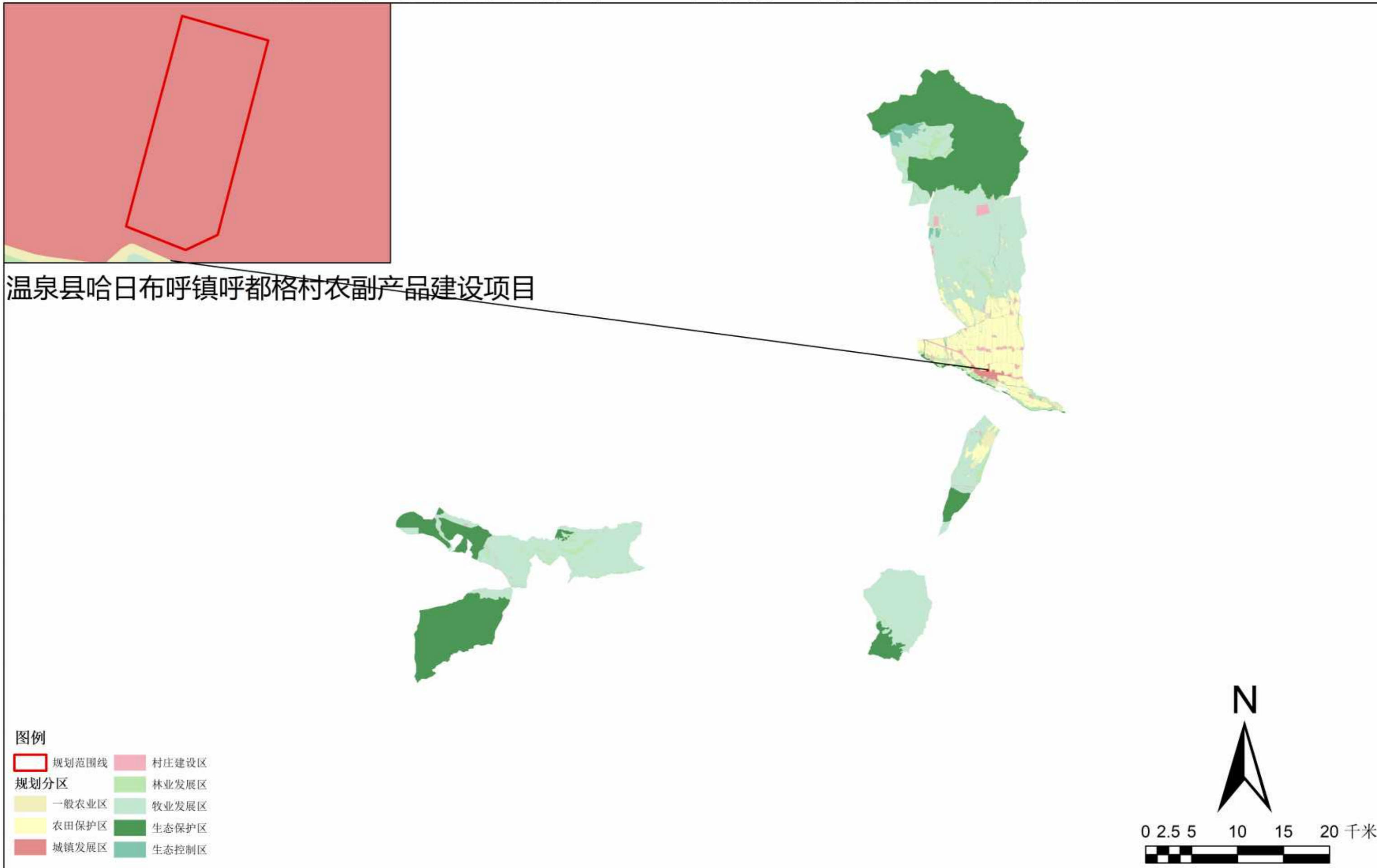


图例

- | | |
|---------------|------------|
| 规划范围线 | 工业用地 |
| 规划用地 | 排水用地 |
| XHDLMC | 教育用地 |
| 乔木林地 | 机关团体用地 |
| 人工牧草地 | 村道用地 |
| 仓储用地 | 果园 |
| 供水用地 | 水产养殖设施建设用地 |
| 供电用地 | 水工设施用地 |
| 公路用地 | 水库水面 |
| 其他林地 | 水浇地 |
| 其他沼泽地 | 沟渠 |
| 其他草地 | 河流水面 |
| 内陆滩涂 | 灌木林地 |
| 农村宅基地 | 物流仓储用地 |
| 冰川及常年积雪 | 环卫用地 |
| 商业用地 | 种植设施建设用地 |
| 坑塘水面 | 裸土地 |
| 城镇住宅用地 | 裸岩石砾地 |
| 天然牧草地 | 采矿用地 |



温泉县哈日布呼镇呼都格村农副产品建设项目 哈日布呼镇镇域国土空间用地用海分区落位图



温泉县哈日布呼镇呼都格村农副产品建设项目—总平面图

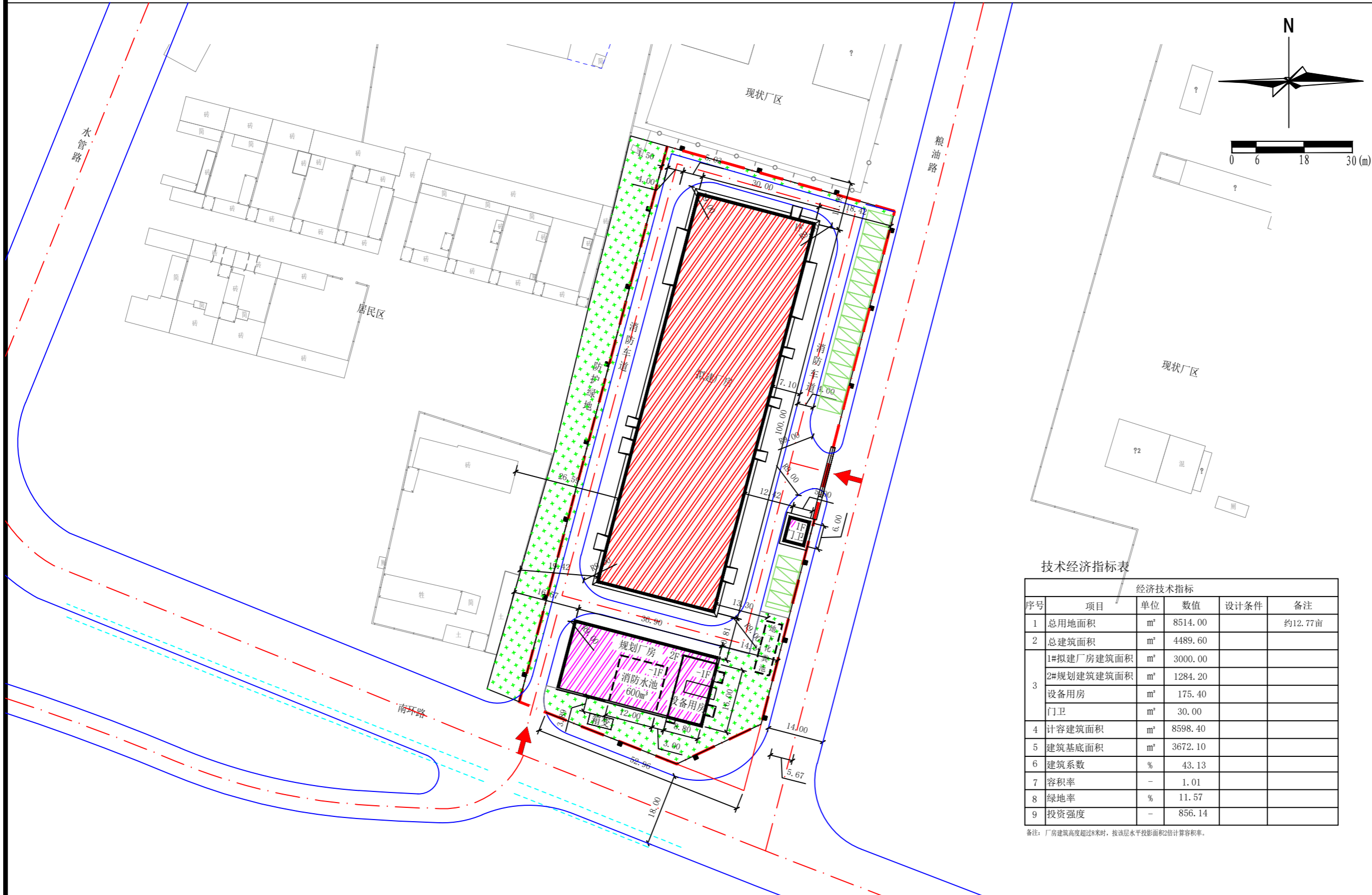
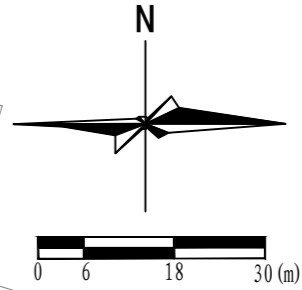
版权所有，不得转载、复制。
ALL RIGHTS RESERVED, DON'T COPY, REPRODUCE.



博州建筑规划设计(集团)
有限责任公司

■ 新自资规乙字 22650010

签章区 STAMP AREA



技术经济指标表

经济技术指标					
序号	项目	单位	数值	设计条件	备注
1	总用地面积	m ²	8514.00		约12.77亩
2	总建筑面积	m ²	4489.60		
3	1#拟建厂房建筑面积	m ²	3000.00		
	2#规划建筑建筑面积	m ²	1284.20		
	设备用房	m ²	175.40		
	门卫	m ²	30.00		
4	计容建筑面积	m ²	8598.40		
5	建筑基底面积	m ²	3672.10		
6	建筑系数	%	43.13		
7	容积率	-	1.01		
8	绿地率	%	11.57		
9	投资强度	-	856.14		

备注：厂房建筑高度超过8米时，按该层水平投影面积2倍计算容积率。

版次 NO.	修改内容 DESCRIPTION	日期 DATE

建设单位 CLIENT
哈日布呼镇人民政府

项目名称 PROJECT
温泉县哈日布呼镇呼都格村农副产品建设项目

子项目名称 SUB-PROJECT
修建性详细规划

图纸名称 TITLE
总平面图

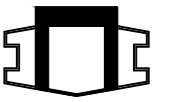
设计 DESIGNED BY	制图 DRAWING BY	校对 CHECKED BY	审核 EXAMINED BY	审定 APPROVED BY
徐莹	徐莹	马明改	李凯歌	徐江

图页编号	03		
工号			
出图日期	2026.06		
专业 DISCIPLINE	规划	设计阶段 STAGE	修规
比例 SCALE		图框 SIZE	A3

图例	
	用地界线
	拟建厂房
	地下建筑
	尺寸标注
	出入口
	道路
	相邻建筑
	规划建筑
	围墙
	绿化

温泉县哈日布呼镇呼都格村农副产品建设项目—规划综合管线图

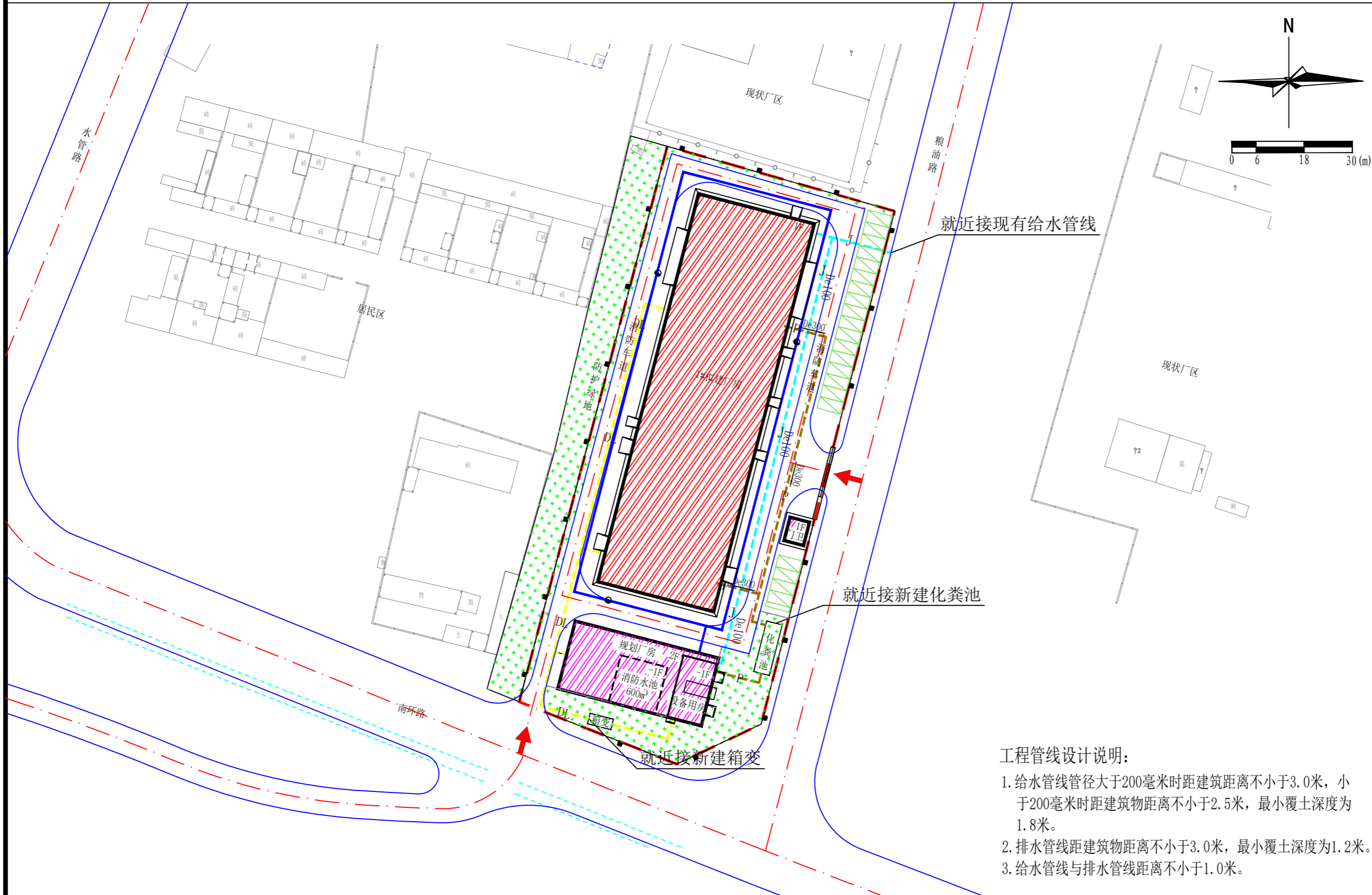
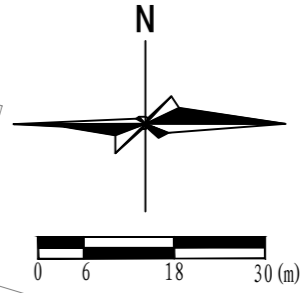
版权所有，不得转载、复用。
ALL RIGHTS RESERVED, DON'T COPY, REPRODUCE.



博州建筑规划设计(集团)
有限责任公司

■ 新自资规乙字 22650010

签章区 STAMP AREA



工程管线设计说明:

1. 给水管线管径大于200毫米时距建筑距离不小于3.0米，小于200毫米时距建筑物距离不小于2.5米，最小覆土深度为1.8米。
2. 排水管线距建筑物距离不小于3.0米，最小覆土深度为1.2米。
3. 给水管线与排水管线距离不小于1.0米。

图例

	用地界线		拟建厂房		地下建筑		出入口		规划给水管线		规划消防管线		规划电力管线
	道路		相邻建筑		规划厂房		围墙		绿化		规划排水管线		

版次 NO.	修改内容 DESCRIPTION	日期 DATE

建设单位 CLIENT
哈日布呼镇人民政府

项目名称 PROJECT
温泉县哈日布呼镇呼都格村农副产品建设项目

子项目名称 SUB-PROJECT
修建性详细规划

图纸名称 TITLE
规划综合管线图

设计 DESIGNED BY	徐莹	
制图 DRAWING BY	徐莹	
校对 CHECKED BY	马明改	
审核 EXAMINED BY	李凯歌	
审定 APPROVED BY	徐江	

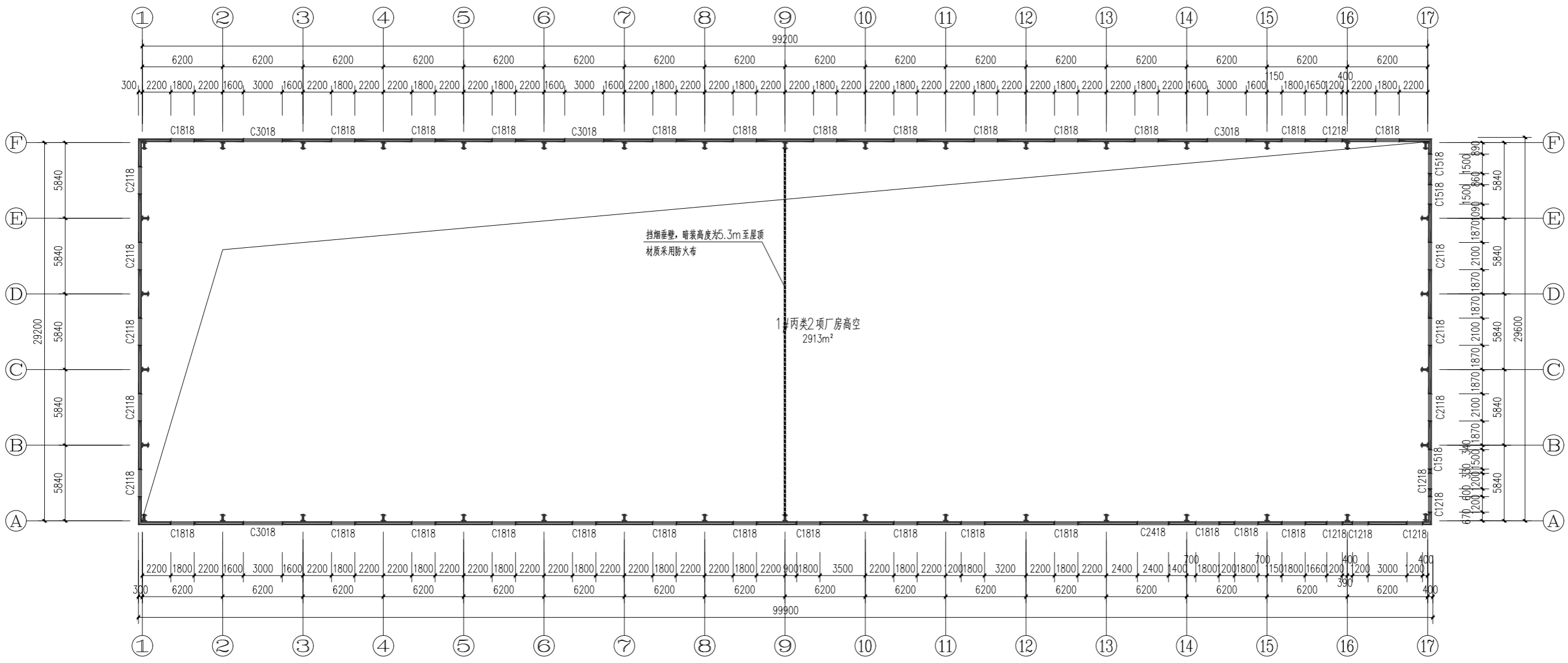
图页编号	10
工号	
出图日期	2026.06
专业 DISCIPLINE	规划
设计阶段 STAGE	修规
比例 SCALE	1:500
图框 SIZE	A3



会签栏 SIGNATURE

建筑 ARCHT.	电气 ELEC.
结构 STRUCT.	暖通 HVAC.
给排水 PLUMBING	

签章区 STAMP AREA



5.40米标高平面图 1:200

墙体说明:

- 1、标高1.200米以下外墙为240厚烧结多孔砖(详平面图标注)。
- 2、标高1.200米以上为100厚憎水型玻璃棉毡(各75厚两层错层铺设, (容重64kg/m³,憎水率不应小于98.0%)。

版次 NO.	修改内容 DESCRIPTION	日期 DATE

建设单位 CLIENT
 临泉县哈日布呼镇人民政府

项目名称 PROJECT
 临泉县哈日布呼镇呼都格村农副产品建设项目

子项目名称 SUB-PROJECT
 1#丙类2项厂房

图纸名称 TITLE
 5.40米标高平面图

制图 DRAWING BY	孙尔玛加南	
设计 DESIGNED BY	孙尔玛加南	
校核 CHECKED BY	王亚昆	
专业负责 SPECIALY CHIEF		
项目负责人 PROJECT CHIEF		
审核 EXAMINED BY		
审核人	徐江	

图例编号 建康-05

工号

出图日期 2026-06

专业 DISCIPLINE	建筑	设计阶段 STAGE	施工图
比例 SCALE	1:100	图幅 SIZE	A1 810*910

温泉县哈日布呼镇呼都格村农副产品建设项目---鸟瞰图



温泉县哈日布呼镇呼都格村农副产品建设项目---透视图



温泉县哈日布呼镇呼都格村农副产品建设项目---北立面



温泉县哈日布呼镇呼都格村农副产品建设项目---南立面

