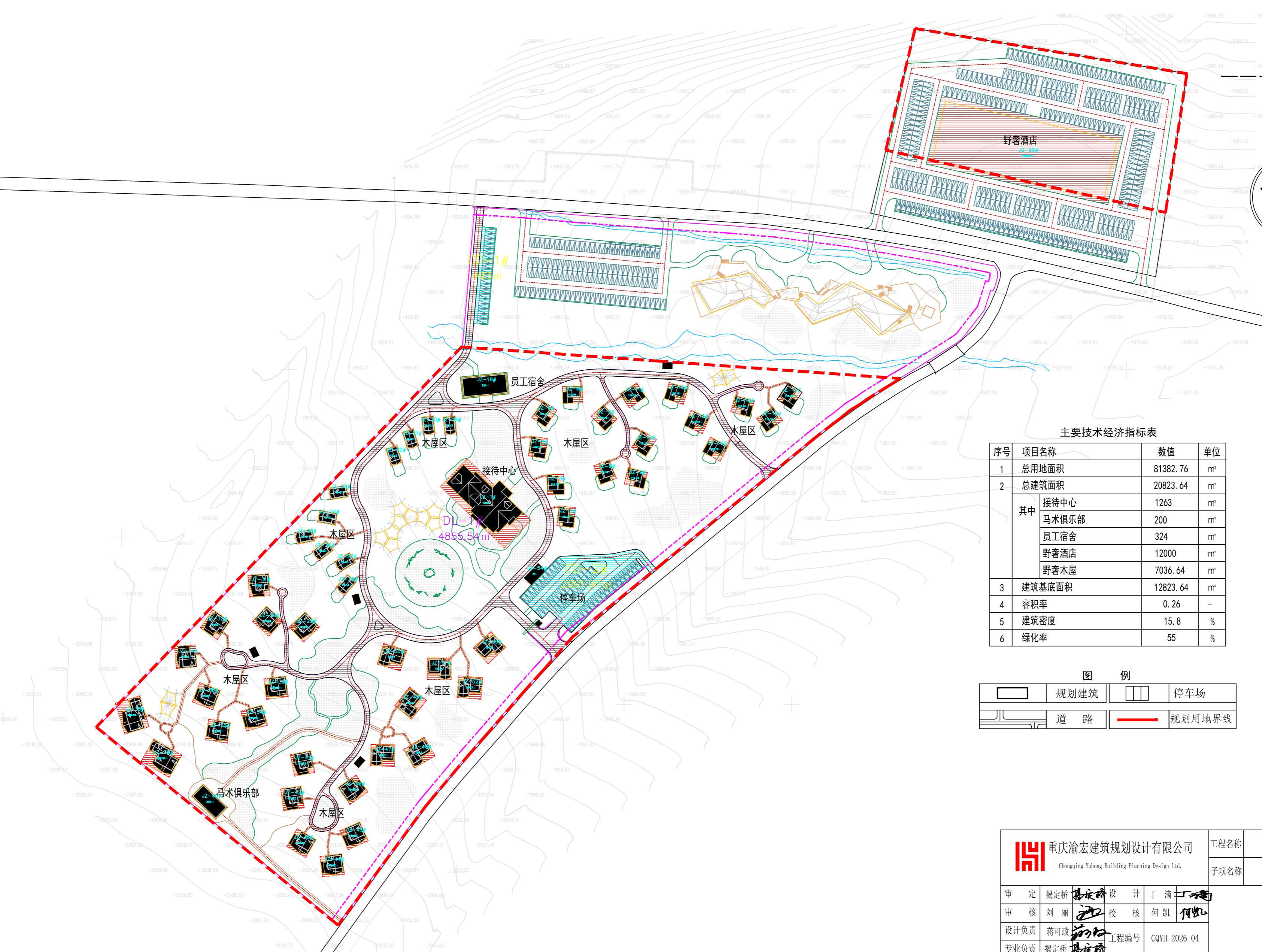
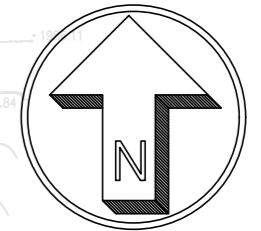


哈夏星野牧场地块详细规划

——平面图



主要技术经济指标表

序号	项目名称	数值	单位
1	总用地面积	81382.76	m ²
2	总建筑面积	20823.64	m ²
其中	接待中心	1263	m ²
	马术俱乐部	200	m ²
	员工宿舍	324	m ²
	野奢酒店	12000	m ²
	野奢木屋	7036.64	m ²
3	建筑基底面积	12823.64	m ²
4	容积率	0.26	-
5	建筑密度	15.8	%
6	绿化率	55	%

图 例

	规划建筑		停车场
	道路		规划用地界线

重庆渝宏建筑规划设计有限公司 Chongqing Yuhong Building Planning Design Ltd.		工程名称	哈夏星野牧场地块详细规划	
		子项名称	详细规划	
审 定	揭定桥	设计	丁 滴	平面图
审 核	刘 丽	校 核	何 凯	
设计负责	蒋可政	工程编号	CQYH-2026-04	
专业负责	揭定桥			
		图 别	规 划	
		图 号	01	
		版 本 号	A	
		日 期	2026	